

《国家学生体质健康标准》智能服务系统

Intelligent Service System of National Students' Physical Health Standard

产 品 简 介

北京体康科技有限公司

Beijing Tikang Technology Co.,Ltd

体康[®] 千锤百炼与健康相伴



《国家学生体质健康标准》智能服务系统

企业简介

北京体康科技有限公司于2015年11月11日经北京市工商行政管理局怀柔分局批准成立，注册资本680万。

我公司自成立以来本着“诚实守信，引领健康”的经营理念，针对全民体质健康产业，立足教育领域开拓市场。经过不懈地努力，锤炼了一支富有创新能力和敬业精神的集设计、研发、销售、服务为一体的高素质团队。

我公司将“用心获取认可，诚心赢得信任，尽心追求满意”作为服务宗旨，坚持以“服务只有起点，满意没有终点”的服务理念而不懈努力。

企业资质





《国家学生体质健康标准》智能服务系统

产品概况

北京体康科技有限公司为配合教育部实施《国家学生体质健康标准》，我公司多年以来一直为各级各类学校供应全系列智能型体质测试设备/系统及相关服务的解决方案。

针对我国教育发展现状，为满足各级各类学校能顺利完成学生体质健康测试数据采集的相关工作，为解决教育主管部门在学生体质健康测试中遇到的各类问题与困惑，为减轻教育主管部门及老师的工作负担，我公司总结本行业相关从业经验，依托相关领域专家、老师的教育资源，依托专业的研发团队，推出了基于移动互联网环境下携带方便、操作简单、性能优越的智能型手持式终端学生体质健康标准数据采集设备及配套智能服务系统，并取得了国家版权局颁发的证书编号【软著登字第1695247号】、【软著登字第169530号】计算机软件著作权登记证书。产品一经上市得到了用户的一致好评。

该系统集身份识别、学生体质健康标准、体育课、健康体检等测试项目的数据采集于一体，为各级教师在体育教学中实现智能化管理、无纸化办公创造了基础条件，为体育教师创造无需依赖测试设备、无需后期手工录入、无需重复整理数据的智能化工作与学习环境提供了解决方案。

在数据采集时系统会自动校验数据，确保数据的准确性、一致性、实时性。系统能自动生成符合上报要求的数据文件，实现将学生体质测试数据一键上报至教育部国家体质健康管理系统。

受我公司委托，深圳市康凯思特通讯设备有限公司为该系统定制并研发了配套的手持式终端设备，成为产品的合法供应商。深圳市康凯思特通讯设备有限公司是一家专业生产研发手持终端设备的制造商，该公司是通过ISO9000和ISO14000认证的生产制造型企业，并拥有多项自主知识产权。

产品资质

- 获得中华人民共和国国家版权局颁发的《计算机软件著作权登记证书》；
- 获得中华人民共和国工业和信息化部颁发的《电信设备进网许可证》证书；
- 获得中华人民共和国工业和信息化部颁发的《无线电发射设备型号核准证》证书；
- 获得中国网络安全审查技术与认证中心颁发的《中国国家强制性产品认证证书》(3C认证)；
- 是通过专业三防实验室安全检验认证“IP68防水防尘认证、MIL-STD-810G认证”的合格产品；

技术参数

规格尺寸: L172XW84.5XH17.9MM

重量: 368g

电池容量: 8000mAh

屏幕尺寸: TFT 5.99寸

充电时间: 4小时

防水等级: IP68 三防认证

分辨率: 2160X1080

软件平台: Android 8.1

蓝牙/BT: 4.0 双频 2.4G+5G

摄像头: 后2100万+前1300万

内存: 4GB+64GB

充电方式: USB直充+座充+磁吸充电



《国家学生体质健康标准》智能服务系统

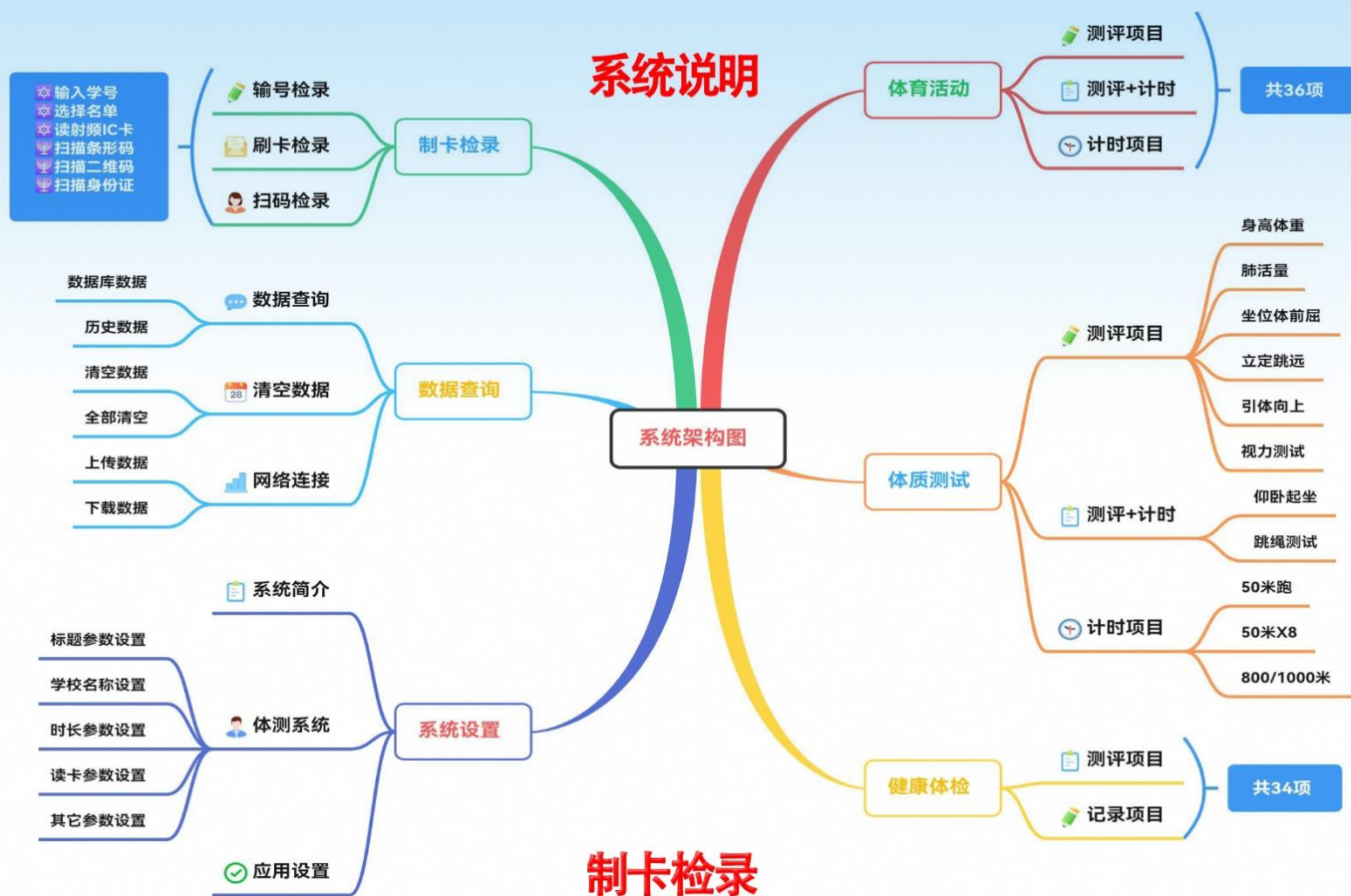
技术特点

- 产品外壳采用TPU高弹体橡胶一次性铸造成型，TPU软胶拥有良好的高弹性和耐磨性，承载能力、抗冲击性及减震性能好，并配以合金铠甲，铸造强不可摧的军工级产品。
- 显示屏采用聚碳酸酯+玻璃纤维材料，具备高强度高硬度耐磨防刮的特点，搭配美国康宁大猩猩4代防爆玻璃盖板，具备优秀的三防性能。采用2160X1080像素5.99英寸FHD真彩高清触摸显示屏，显示效果卓越，阳光下清晰可见。
- 采用八核2.5GHz处理器搭配4GB运行内存，拥有更快捷的运行速度和顺畅的应用体验。64GB存储内存，可以存储海量体质测试、体育活动、健康体检等项目的测试数据、照片及视频。支持通过SD卡最大可扩展256GB内存。
- 采用人工蓝宝石镜片，前置1300万，后置2100万像素高清摄像头，在水下也可自如拍照摄像。拥有F2.0大光圈，高亮度双LED闪光灯。
- 产品拥有指纹识别+人脸识别双解锁功能，告别繁琐的密码解锁环节，轻触指纹识别区域0.3秒便可畅快解锁。人脸识别拥有精准的面部识别技术，可以瞬间识别面部并可有效防止睡眠闭眼状态解锁。
- 采用殿堂级低音炮音箱，并内置Smart PA智能功放，同时具备双MIC降噪功能。110dB音量响度，是主流设备的2.5倍响度值。耳机孔采用Typ-C接口，拥有更全面的兼容性和拓展性。
- 采用8000毫安高容高压聚合物锂电池，可连续使用12小时以上，待机时间超过120小时。可使用磁吸座充电、磁吸线充电及USB数据线三种充电方式。
- 产品通过专业三防实验室严格认证，具有优秀的防水(1.5米)、防摔(1.5米)、防尘(99%)IP68级三防性能。
- 《国家学生体质健康标准》智能服务系统基于原生态安卓8.1操作系统定制开发，支持OTA无线升级。
- 《国家学生体质健康标准》智能服务系统拥有定制的中文语音报读系统。
- 仪器重量368g超轻便设计，自带腕带、挂绳携带方便。系统操作方法简单符合传统使用习惯。能清晰地显示测试者姓名、测试号及测试成绩等相关信息。
- 仪器内置IC卡读写模块，能识别各类校园卡、学籍卡、居民身份证等；支持选择名单、输号、读写射频IC卡、扫描条形码、二维码、身份证等身份识别方式。
- 测评类测试项目采用录入成绩方式采集数据；计时类测试项目系统内置秒表计时器，具备分组计时功能，每组测试人数不限，实现无需任何辅助设备即可完成计时类测试项目的数据采集。
- 测试数据可通过无线WIFI、移动4G网络、USB数据线等方式集中上传至数据管理分析系统内或用户指定的服务器中。
- 测试数据可实现手持端与PC端双向互传，手持端可实时查询测试数据及评分评价。





《国家学生体质健康标准》智能服务系统



制卡检录

- 制卡检录模块包含输号检录、刷卡检录和扫码检录三个子模块。
- 输号检录: 输入测试号按“确定”键系统自动查询测试者测试信息并显示, 核对信息无误后刷卡, 系统中文语音报读检录成功。
- 选择名单: 点击切换名单按钮选择年级、班级、学生信息, 确认信息无误后按“确定”键刷卡完成制卡检录。
- 扫码检录: 点击扫码按钮, 系统跳转至扫描界面, 将条形码、二维码或居民身份证置于扫描框内, 识别成功核对信息无误后刷卡, 系统中文语音报读检录成功。
- 刷卡检录: 刷卡后系统会对卡内信息与数据库中信息自动核对, 核对一致后提示检录成功。如信息核对失败需重新制卡检录。





《国家学生体质健康标准》智能服务系统

体质测试模块简介

- 体质测试模块内包含身高体重、肺活量、立定跳远、坐位体前屈、仰卧起坐、引体向上、跳绳、50米跑、50米X8、800/1000米等测试项目。

测评类项目

- 测评类测试项目含身高体重、肺活量、立定跳远、坐位体前屈、引体向上。计时+测评类项目含跳绳、仰卧起坐。

计时类项目

- 计时类测试项目含50米跑、50米X8、800/1000米。

测试方法

- 测评类测试项目采集数据时录入测试成绩并确认测试者身份。
- 采集跳绳、仰卧起坐项目数据时系统内置秒表计时器。
- 计时类测试项目采集数据时采用秒表计时与录入数据两种方式任选。系统内置秒表计时器，具备分组计时、手动锁定测试成绩功能。每组测试人数不限，测试完成后按先后顺序确认测试者身份。



体康[®] 千锤百炼与健康相伴



《国家学生体质健康标准》智能服务系统

体育活动模块简介

体育活动模块包含测评类项目握力、实心球、俯卧撑等共16个测试项目。

包含计时类项目篮球运球、足球运球、游泳、100米、1500米等共20个测试项目。



测评类测试项目采集数据时录入测试成绩后确认测试者身份。

身份识别方式含读写视频IC卡、输号、选择名单、扫描条形码、二维码、居民身份证等可以任意选择。



体育活动模块计时类测试项目采集数据时采用秒表计时与录入数据两种方式任选。系统内置秒表计时器，具备分组计时，手动锁定测试成绩功能。

每组测试人数不限，测试完成后按先后顺序确认测试者身份。



体康[®] 千锤百炼与健康相伴



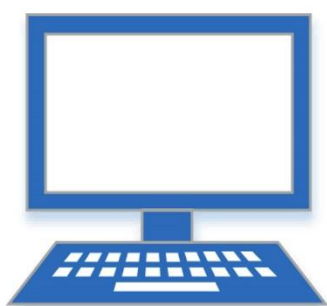
《国家学生体质健康标准》智能服务系统

健康体检模块简介

健康体检模块包含测评类项目视力、血压、胸围及记录类项目结膜炎、肝功能等共32个健康体检项目。

健康体检模块内的测评类测试项目录入测试成绩后确认测试者身份。

健康体检模块内的记录类测试项目录入检查结果后确认测试者身份。



身份识别方式含读写射频IC卡、输号、选择名单、扫描条形码、二维码、居民身份证等可任意选择。





《国家学生体质健康标准》智能服务系统

数据查询模块简介

数据查询模块可查询与数据库同步后的数据和本机采集的数据,当查询的是数据库同步后的数据时,同时显示各测试项目的单项得分和评价及综合评分和评价。

点击“清空数据”按钮可以对本机数据执行清空操作,可选择清空测试数据或清空全部数据库数据。



点击“网络同步”按钮可以执行数据同步功能,可选择的数据同步方式有WIFI同步、移动4G或USB数据线同步。



同步数据分两种同步方式,一种方式是将本机采集的数据同步上传至网络服务器或用户指定的设备中。另一种方式是将服务器或用户指定设备中的数据,同步下载到本机智能服务系统中。

下载数据会覆盖本机现有测试数据,下载数据前切记做好本机数据的上传和数据备份工作。



体康[®] 千锤百炼与健康相伴



《国家学生体质健康标准》智能服务系统

数据管理分析系统简介

北京体康科技有限公司自主研发了针对学校体育工作中全部测试项目的数据采集系统,涵盖了全部学校体育教学工作内容。

我公司作为《国家学生体质健康标准》的积极推动者,为解决教育主管部门在体质测试中遇到的各类困惑,如花费了大批资金购置了全套体质测试器材而使用不方便、没有宽裕的测试场地、测试器材数量少人手不足、体质测试周期短学生数量多、整理数据繁琐工作量无法量化等系列问题制约了学校在完成学生体质测试工作的有效性、实时性及准确性。

我公司自主研发推出的数据采集端《国家学生体质健康标准》智能服务系统与数据处理端《国家学生体质健康标准》数据管理分析系统,采用B/S与C/S双通道架构模式,能适应各种网络环境与用户群。并可开放接口与同类设备及系统对接,形成从数据采集-数据处理-数据上报-统计分析等一站式的解决方案。



图1 系统启动界面



图2 系统开始界面

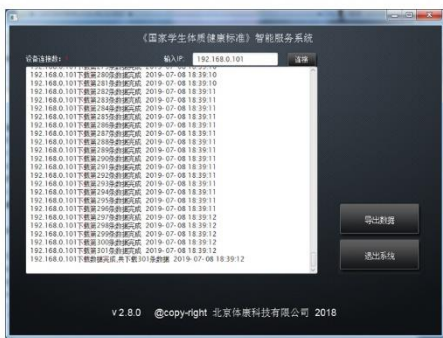


图4 系统下载数据界面

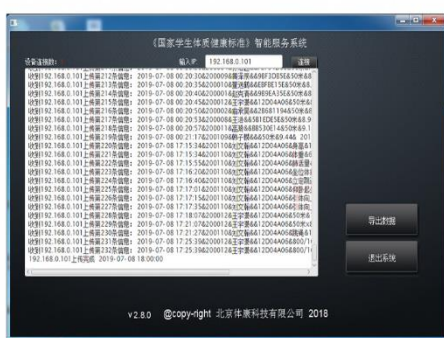


图5 系统上传数据界面



图6 测试项目设置界面



图7 学生基本信息及成绩管理界面

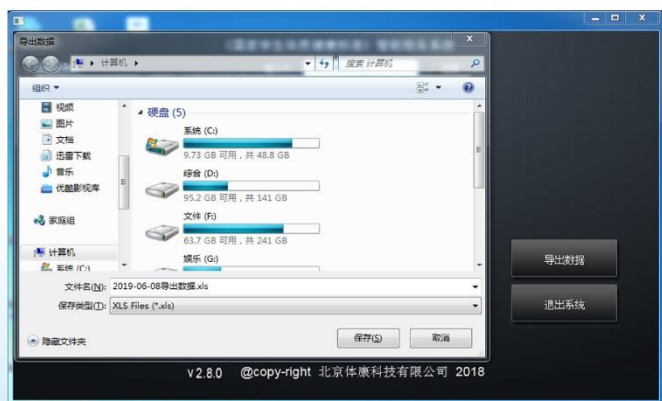


图8 数据导出界面

体康[®] 千锤百炼与健康相伴



《国家学生体质健康标准》智能服务系统

数据管理分析系统简介

北京体康科技有限公司自主研发的《国家学生体质健康标准》数据管理分析系统主要功能特点:

- 测试项目可选择设置
- 学生信息导入导出
- 信息可增减可修改
- 支持手工录入成绩
- 按年级班级自动评分
- 带自助查询公示系统
- 自动生成上报模板
- 学生登记卡打印
- 导出带评分评价数据
- 生成统计分析报表
- 数据统计分析报告
- 年度自动升级



图1 系统功能拓扑图

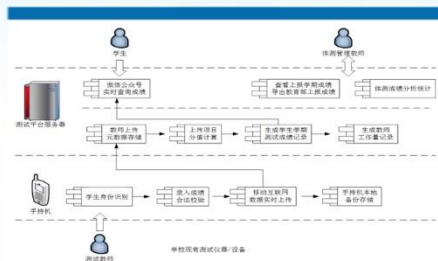


图2 系统流程管理

学号	姓名	性别	年龄	班级	学期	身高(CM)	体重(KG)	体脂百分
<input type="checkbox"/>	140101019	魏国超	男	大二 文学院 - 汉语言文学	2015-2016-1	162.0	53.0	100
<input type="checkbox"/>	140101055	王静怡	女	大二 文学院 - 汉语言文学	2015-2016-1	161.0	54.0	100
<input type="checkbox"/>	140101056	王希琳	女	大二 文学院 - 汉语言文学	2015-2016-1	164.0	52.0	100
<input type="checkbox"/>	140101057	王琳	女	大二 文学院 - 汉语言文学	2015-2016-1	167.0	65.0	100
<input type="checkbox"/>	140101058	王露露	女	大二 文学院 - 汉语言文学	2015-2016-1	165.0	56.0	100

图3 测试数据管理

图4 导出数据表

图5 年度成绩管理



图6 平均分统计



图7 单项平均统计表



图8 个人数据统计表

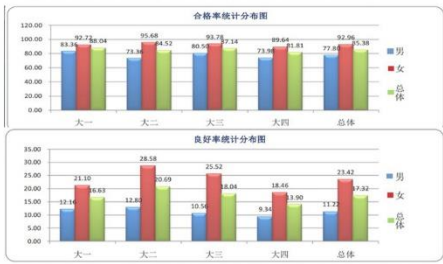


图9 合格率良好率统计表



图10 各种统计样式



图11 各项目统计表样式

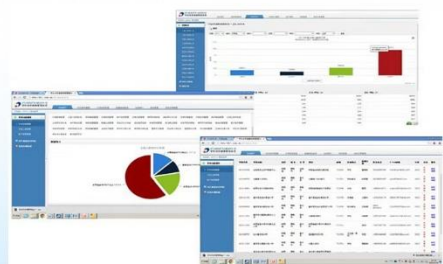
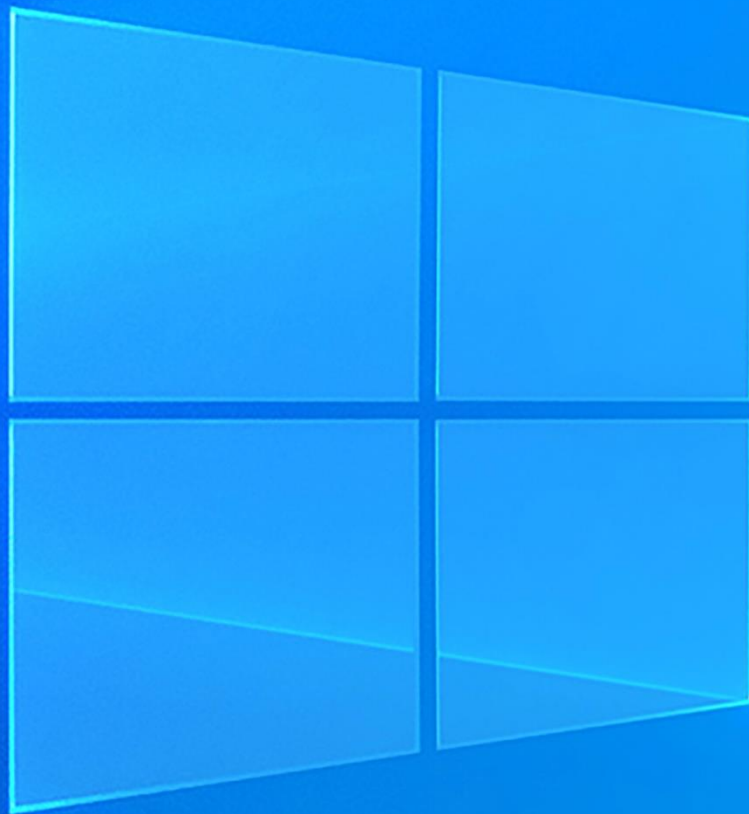


图12 系统统计界面



企业名称: 北京体康科技有限公司

地 址: 北京市海淀区清河四街62号

邮 编: 100085

传 真: 010-62922110

电 话: 010-62922110 13661173386(微信同号)

E-mail: 917755010@qq.com